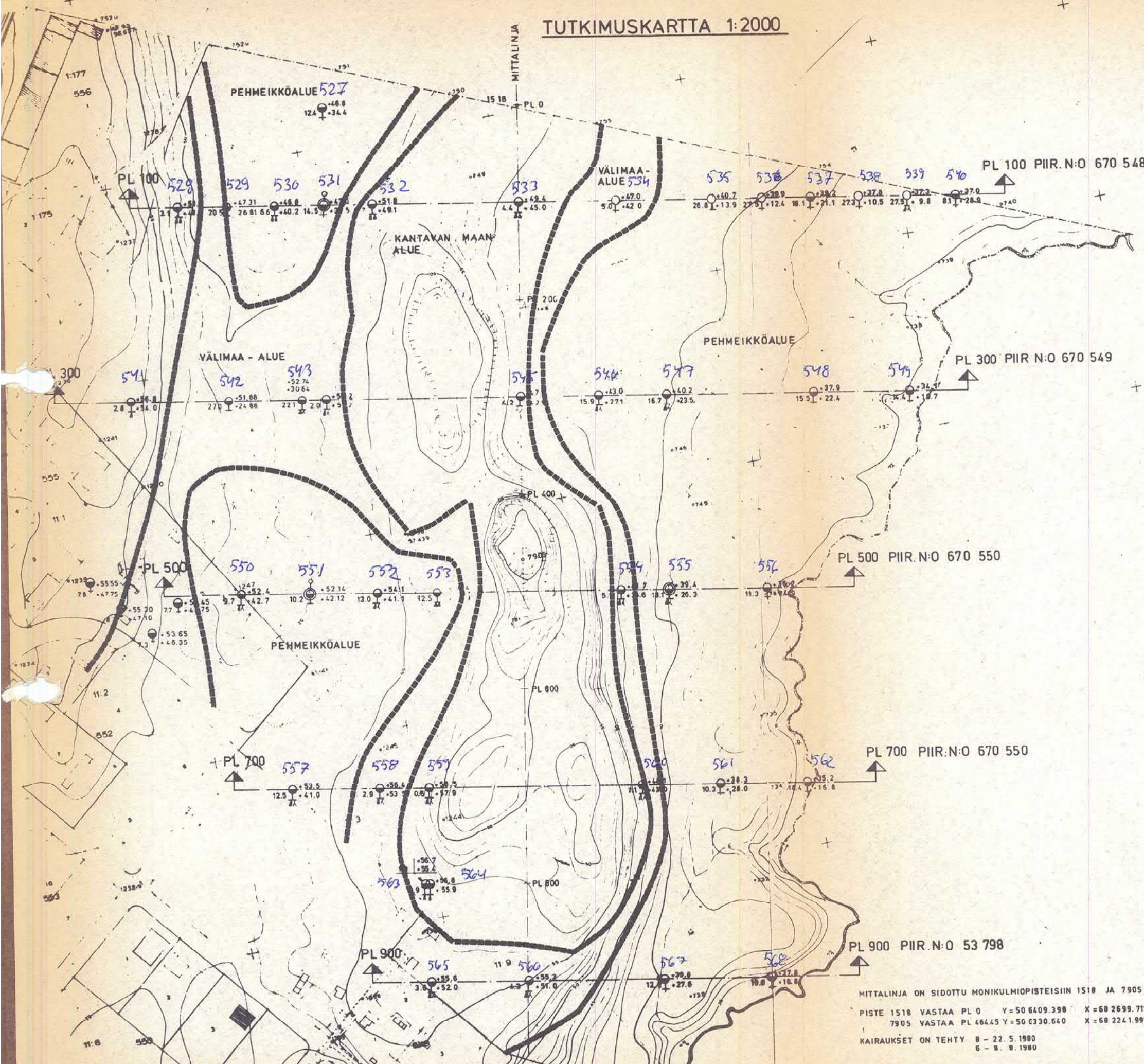


TUTKIMUSKARTTA 1:2000



MERKKIEN SELITYKSET

- TÄRYKAIRAUUS
- PAINOKAIRAUUS
- ⊙ HÄIRIINTYNEET MAANÄYTTEET
- +47.0 MAANPINNAN KORKEUSTASO
- 5.0 KAIRAUKSEN PITUUS
- +42.0 KAIRAUKSEN PÄÄTTYMISTASO
- ⊥ KAIRAUUS LOPETETTU MÄÄRÄ-SYVYYTEEN
- ⊥ KAIRAUUS PÄÄTTYNYP KIVEEN TAI LOHKAREESEEN
- ⊥ KAIRAUUS PÄÄTTYNYP KIILAUTUMALLA KIVIEN VÄLIIN
- ⊥ KAIRAUUS PÄÄTTYNYP KIVEEN, LOHKAREESEEN TAI KALLIOON
- ⊥ KAIRAUUS PÄÄTTYNYP KALLIOON
- AVOKALLIO
- POHJAVEDENPINNAN HAVAINTOPUTKI

KANTAVAN MAAN ALUE
PERUSTAMINEN MAANVARAISESTI TAI KALLIOLE
PERUSTAMISSYVYYS 0-2 m MAANPINNASTA

VÄLIMAA-ALUE
PERUSTAMINEN MAANVARAISESTI TAI PAULUILLE
PERUSTAMISSYVYYS 1-4 m MAANPINNASTA
TEHOKAS TYÖN AIKAINEN KUIVATUS
RASKAAT JA /TAI PAINUMILLE ARAT RAKENNET
PERUSTETAAN PAULUILLE

PEHMEIKKÖALUE
KUNNALLISTEKNIikka JA KEVYET, PIENET JA
PAINUMILLE VAIN VÄHÄN ARAT RAKENNUKSET
PERUSTETAAN MAANVARAISESTI
RASKAAT JA PAINUMILLE ARAT RAKENNUKSET
PERUSTETAAN PAULUILLE, PAALUPITUUS 5-30 m.

TEHOKAS TYÖNAIKAINEN KUIVATUS
VÄLTETTÄVÄ TÄYTÖTJÄ JA PYSYVÄÄ POHJAVEDEN-
PINNAN ALENNUSTA

MITTALINJA ON SIDOTTU MONIKULMIOPISTEISIIN 1518 JA 7905
PISTE 1518 VASTAA PL 0 Y=50 6409.390 X=68 2699.715
7905 VASTAA PL 464.5 Y=50 6330.640 X=68 2241.995
KAIRAUKSET ON TEHTY 8 - 22.5.1980
6 - 8. 8.1980

LOHJAN KAUPUNKI PAPPILANKORVEN TEOLLISUUS- ALUEEN LAAJENNUS	ALUEELLINEN POHJATUTKIMUS TUTKIMUSKARTTA JA RAKENNETTAVUUSKARTTA
OY VESI-HYDRO AB <small>YHTÄYSHENKILÖJÄ 1947</small>	GEO 8824/8 1842 (18555)
29.9.80	mn