

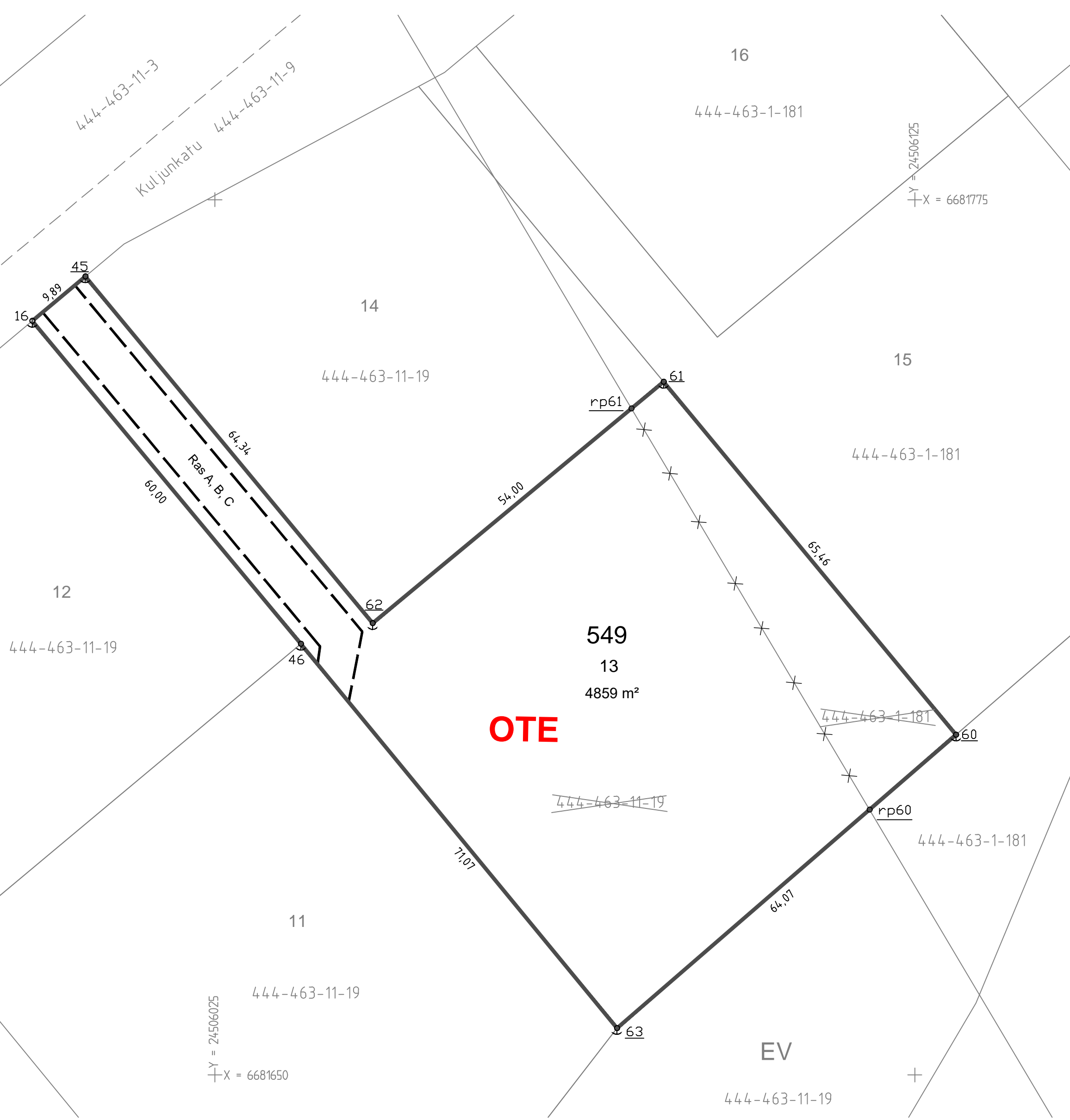
0 10 20 30 m

Voimassa olevan asemakaavan vahvistamispäivä ja numero 15.6.2022 540		Voimassa olevan tonttijaon hyväksymispäivä ja numero 19.12.2022 1411		Kaupunginosa 16. Pappilankorpi	Kortteli 549	Tontti 13
Karttalehti 810607	Piirt.	Lohkomistoimituksen päivä 15.6.2023		Toimitusinsinööri		
Merkitty kiinteistörekisteriin		17.8.2023				

Ras A	Rasitealue A	Vesijohto	444-2023-K508
Ras B	Rasitealue B	Viemärijohto	444-2023-K509
Ras C	Rasitealue C	Sadevesi	444-2023-K510

Kulmapisteet ja rajamerkit

n:o	x-koordinaatti	y-koordinaatti	rajamerkin laatu
<u>61</u>	6681748.979	24506089.104	putkipyykki, uusi
<u>60</u>	6681698.592	24506130.887	putkipyykki, uusi
<u>rp60</u>	6681687.897	24506118.523	rajapiste, uusi
<u>63</u>	6681656.680	24506082.433	putkipyykki, uusi
46	6681711.561	24506037.281	putkipyykki
16	6681757.678	24505998.900	putkipyykki
<u>45</u>	6681764.037	24506006.476	paalu, uusi
<u>62</u>	6681714.509	24506047.536	putkipyykki, uusi
<u>rp61</u>	6681745.179	24506084.522	rajapiste, uusi



OTE

EV