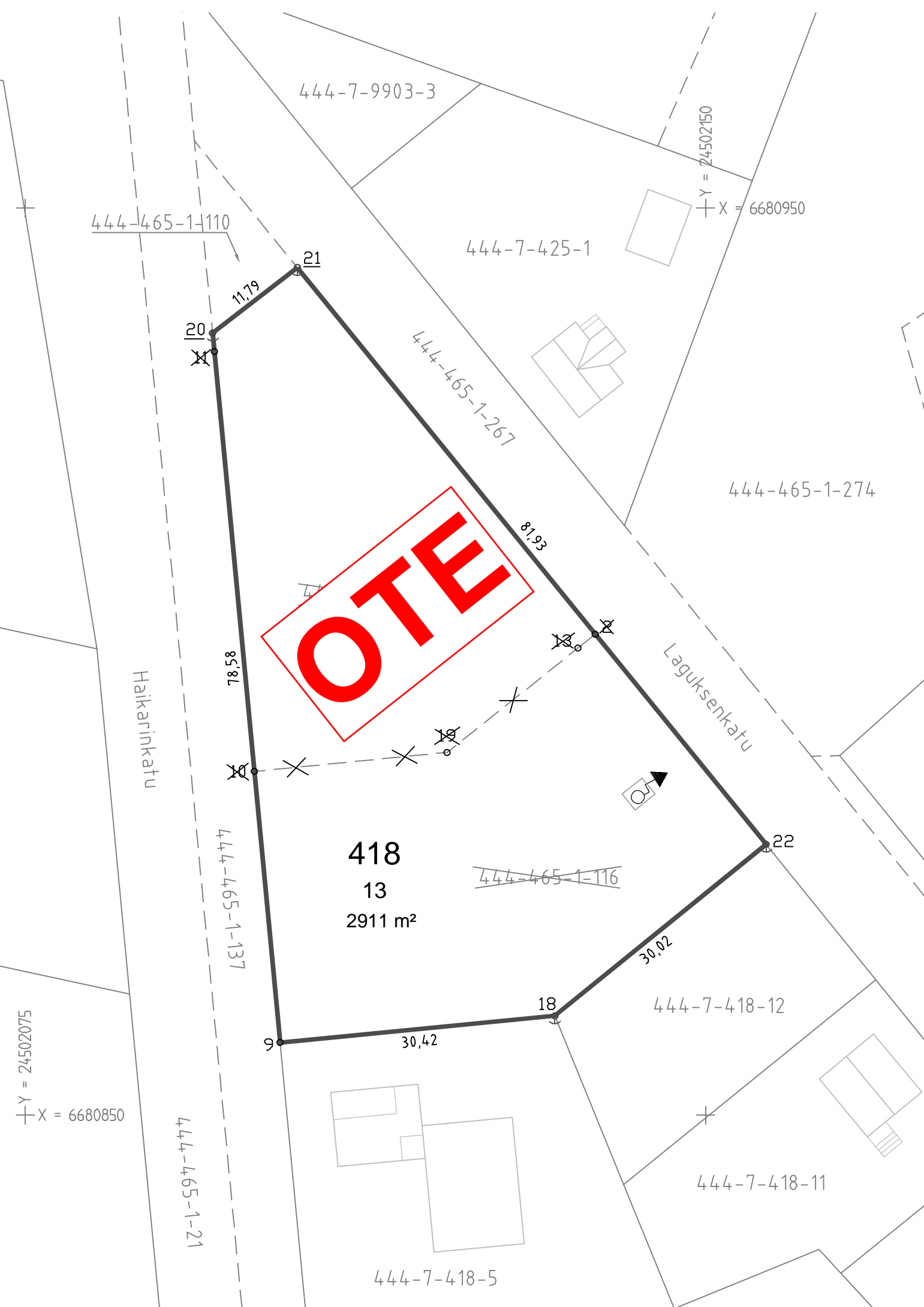


0 10 20 30 m

Voimassa olevan asemakaavan vahvistamispäivä ja numero 8.12.2004 422		Voimassa olevan tonttijaon hyväksymispäivä ja numero 28.10.2005 960		Kaupunginosa 7. Myllylampi	Kortteli 418	Tontti 13
Karttalehti 810203	Piirt.	Lohkomistoimituksen päivä 1.12.2020		Toimitusinsinööri		
Merkitty kiinteistörekisteriin		11.12.2020				

Kulmapisteet ja rajamerkit

n:o	x-koordinaatti	y-koordinaatti	rajamerkin laatu
21	6680943.430	24502104.992	putkipyykki, uusi
22	6680879.870	24502156.682	putkipyykki
18	6680860.947	24502133.376	putkipyykki
9	6680857.996	24502103.099	pultti kiinteässä alustassa
20	6680936.222	24502095.656	putkipyykki, uusi



418  
13  
2911 m<sup>2</sup>

**OTE**

Haikarinkatu

Laguksenkatu



+Y = 24502075  
+X = 6680850

444-7-418-11

444-7-418-5