

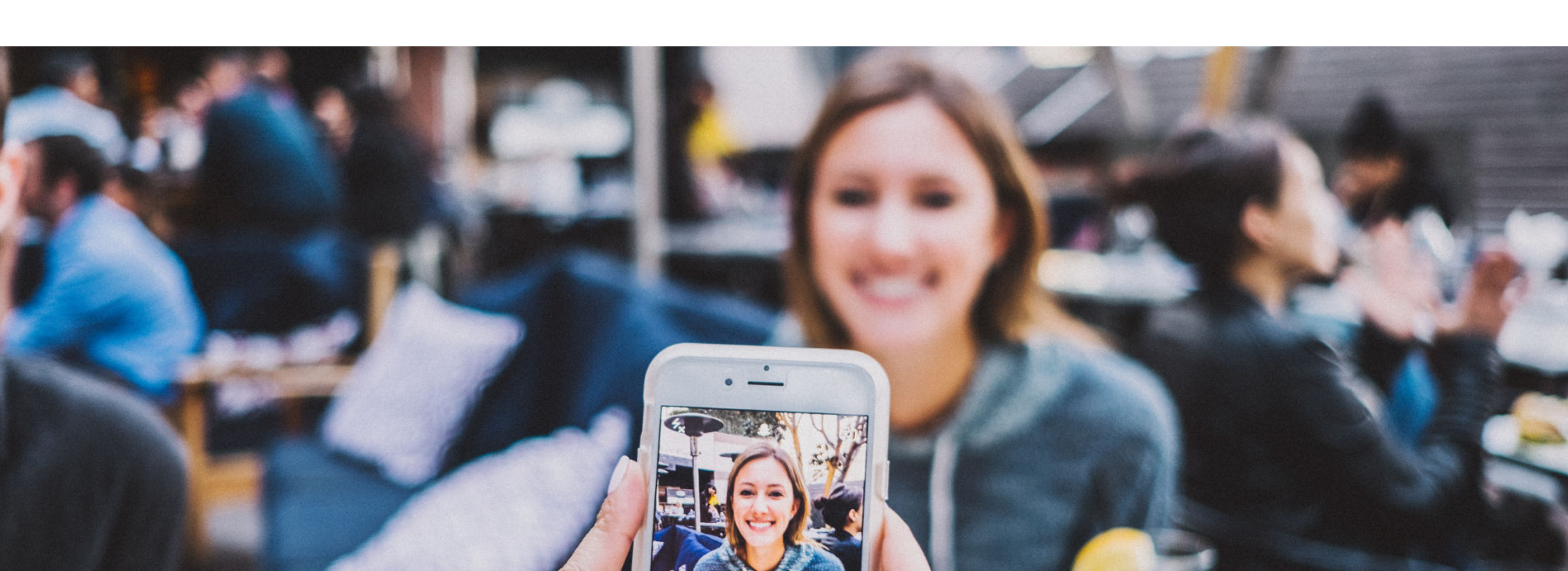


Asukasvetovoimatutkimus 2021

Lohja - järvi­kaupunki luonnon syleilyssä

- Lohjan kaupungille lokakuussa 2021 toteutetun asukasvetovoimatutkimuksen tavoitteena oli
1. tutkia Lohjan kaupungin vetovoimaisuutta asuinpaikkakuntana pääkaupunkiseutulaisten näkökulmasta,
 2. selvittää, mitkä ovat potentiaalisten asukkaiden tärkeimmät tekijät uuden asuinpaikkakunnan valinnassa ja miten Lohjan kaupunki sijoittuu näihin sekä kilpailijoihin nähden ja
 3. selvittää, mitkä ovat Lohjan kaupungin tärkeimmät asumiseen liittyvät positiiviset tekijät (esim. palvelut, asumisen ehdot, harrastusmahdollisuudet, ympäristö, yhteisö) valitun kohderyhmän näkökulmasta.

Innolinkin paneelikyselyyn vastasi 602 henkilöä. Suuret kiitokset kaikille vastanneille!



Millaisena asuinpaikkana Lohja nähdään ?

Spontaanit mielikuvat Lohjasta ovat valtaosin maltillisia. Lohja nähdään pääsääntöisesti turvallisenä, kaukaisena ja maaseutumaisena pikkukaupunkina, jossa on puhdas ilma ja kirkkaat vedet. Lohjalla koetaan olevan myös kohtuullisen monipuolinen asuntotarjonta. Kesällä 2021 pidetyt Asuntomessut ovat luoneet selkeästi mielikuvaa asuntotarjonnan kehittymisestä.

Vuoden 2019 tarkasteluun verrattuna hyvän kulttuuritarjonnan arvioitiin laskeneen hieman. Mielikuvat Lohjasta turvallisenä, puhtaana, hyvämaineisena, kehittyvänä ja uudistuskyykyisenä paikkakuntana ovat taas vahvistuneet.

Mitä lohjasta tulee mieleen?

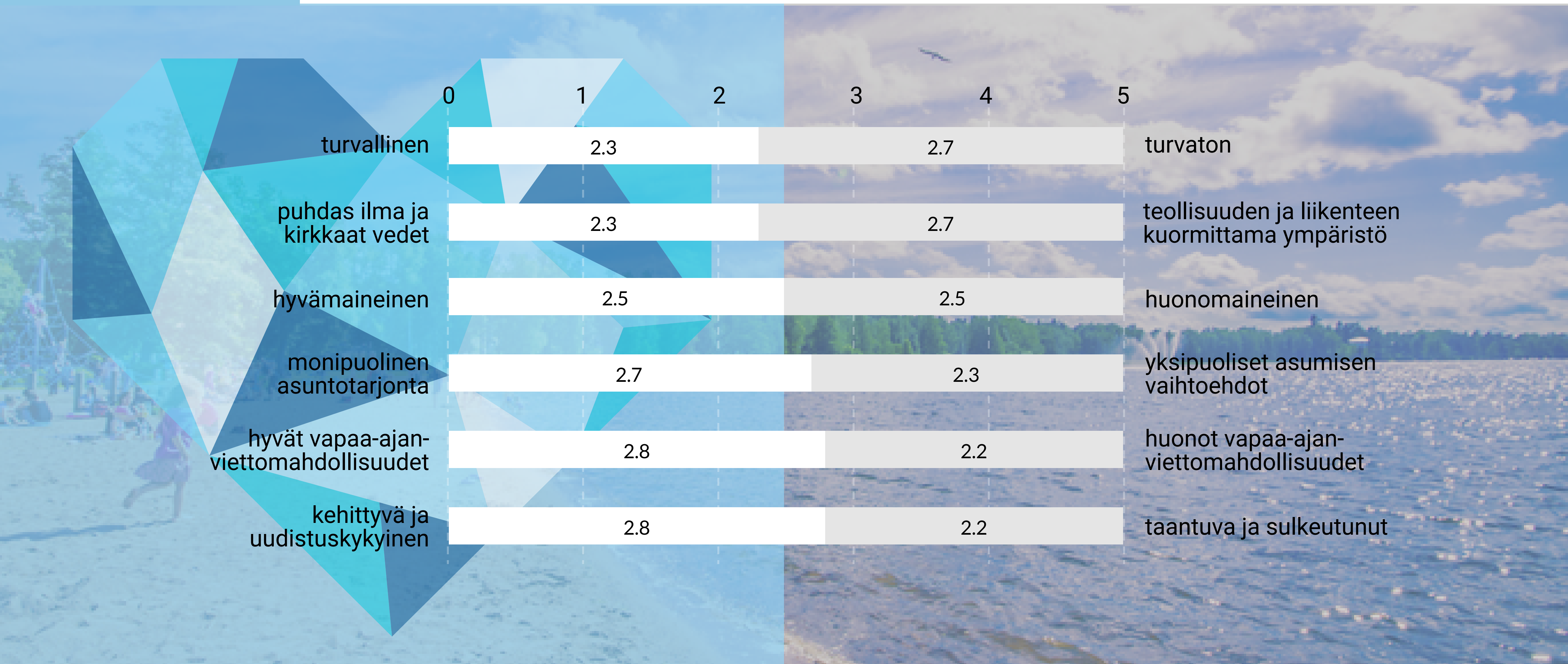


Tutkimuksen avointen kysymysten vastaukset on kuvistetty ns. sanapilveksi. Sanapilvi on samaan aikaan sekä visuaalinen että kvantitatiivinen esitystapa, joka havainnollistaa vastausten keskeisen sisällön. Mitä kookkaampana sana tai vastaus esitettyyn kysymykseen näytetty, sitä useammin kyseinen sana on esiintynyt vastauksissa.

Lohjan ominaisuuksia asuinpaikkana TOP 6

Seuraavassa on esitetty erilaisia asuinpaikkaan liittyviä ominaisuuspareja. Arvioi annettujen ominaisuusparien väliltä se kohta, joka vastaa mielikuvaaasi Lohjasta asuinpaikkana. Mitä lähempänä ääripäitä valintasi on, sitä vahvempi mielipiteesi asiasta on.

Asteikko: 0 = vasemmanpuoleinen ominaisuus... 5 = oikeanpuoleinen ominaisuus



Mikä houkuttelisi Lohjalle asumaan?

Kyselyn mukaan Lohjalle houkuttelisivat hyvät kulkuyhteydet, halpa asuminen sekä parempi työpaikkatarjonta. Lohjan asukasmarkkinoinnin viestintään olisi hyvä nostaa luonto-, palvelu- ja lähellä olemisen teemoja vetovoimatekijöiksi.

Millä Lohja houkuttelisi sinut asumaan paikkakunnalle?



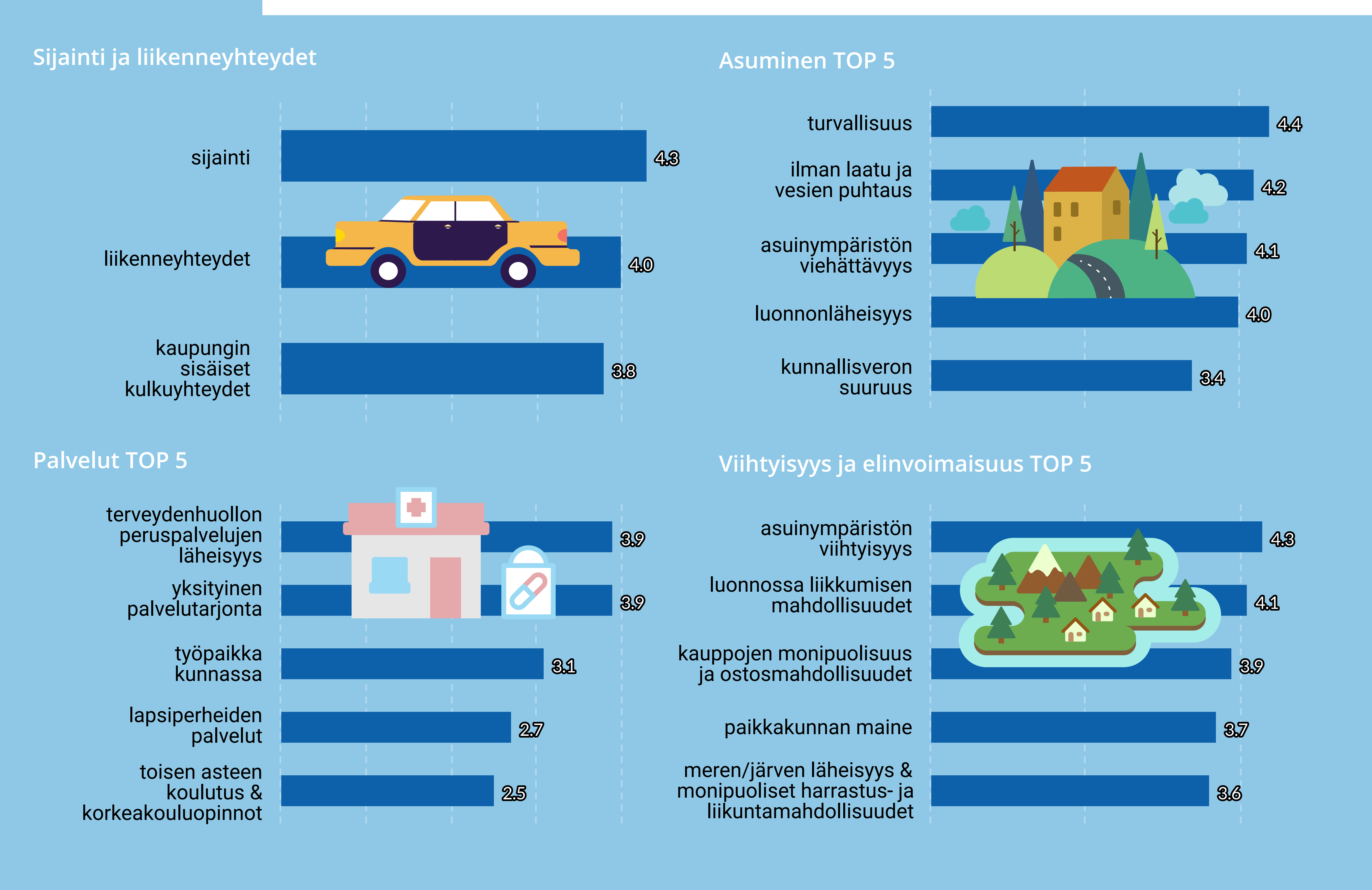
Millaista viestintää olisi hyvä kytkeä Lohjan asukasmarkkinointiin?



Asuinpaikan valintaan vaikuttavat tekijät

Arvioi kuinka tärkeitä seuraavat tekijät ovat sinulle henkilökohtaisesti asuinpaikkakuntasi valinnassa

Asteikko: 1 = ei lainkaan tärkeä, 5 = erittäin tärkeä



Kiitos!

Kiitos kaikille vastanneille erittäin arvokkaasta palautteesta.

Saimme paljon positiivista ja rakentavaa palautetta. Käymme kehitysehdotukset huolellisesti läpi toimintamme kehittämiseksi.

Pekka Puistosalo
Toimialajohtaja